

# Plan Rénovation Énergétique du Bâtiment COPIE Ariège le 12/11/18



Gilles LAUVRAY  
Conseiller Info Énergie



**RDV – conseils particuliers rénovation**



# PRÉSENTATION D'ALEDA



Crée fin 2009 à l'initiative du **CD09 & SDE09**, soutenu par **l'ADEME\***,  
la **RÉGION, PROFESSIONNELS**, associations "ex **PNR, MAIRES ET ÉLUS  
D'ARIÈGE, ...**"

## INFORMATIONS GRATUITES ET INDÉPENDANTES

### POUR LES PARTICULIERS

Un **CONSEILLER**  
ESPACE INFO ÉNERGIE (EIE)



- Rendez-vous à l'Agence / téléphone
- Animations :
  - Thermo
  - Grand Public
  - Scolaires
  - ...

### POUR LES COLLECTIVITÉS TERRITORIALES

Un **CONSEILLER EN ÉNERGIE**



Conseil en Énergie Partagé:

- Diagnostic
- Analyse
- Accompagnement
- Animations

Réseau Bois-Énergie

- Projet Énergie Renouvelable (EnR)
- Suivi filière bois Énergie



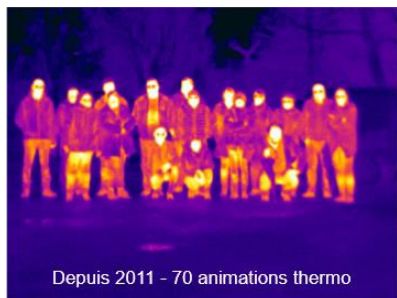
\*ADEME  
Agence de l'Environnement et de la Maîtrise de l'Énergie



# BILAN ANNUEL



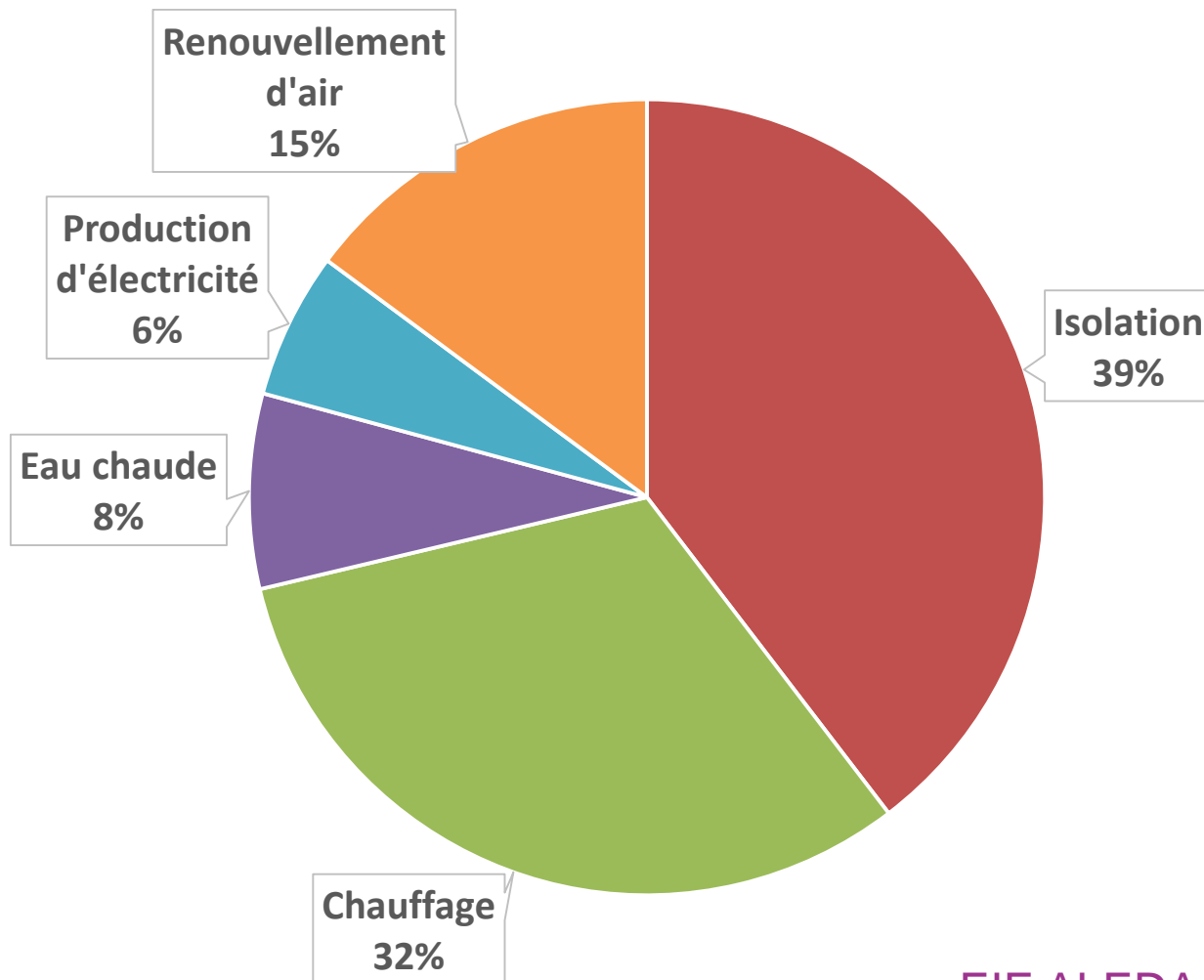
	2017	2016	2015
1. CONSEIL AU PUBLIC	505	421	509
RÉPARTITION 2017 PO = 94% / PB = 5% / Locataire = 1%			
2. ANIMATIONS	36	36	39



**ALEDA** est dans le réseau **FAIRE** et propose des conseils **GRATUITS, INDÉPENDANT** par RDV, RDV tél , courriels.

Le Conseiller de l'Espace Info Énergie "CIE" d'ALEDA conseille "tous" les ménages sur les aspects **FINANCIERS & TECHNIQUES**.

# DEMANDE DE CONSEIL SUR TRAVAUX RÉNOVATION ÉNERGÉTIQUE



source EIE ALEDA 2017

# Enquête ADEME « Passage à l'action » menée en 2017

- Un an après un RDV avec un EIE, plus de 70 % des ménages ont engagé des travaux de RE,

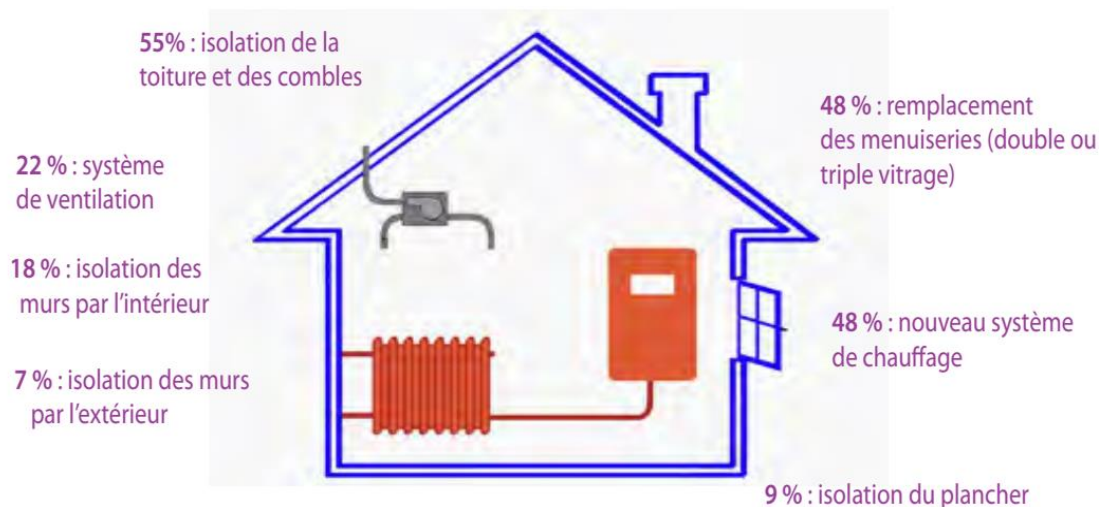
- Coût moyen des travaux engagés : 13 130 euros

- 3 ménages sur 5 ont effectué un bouquet de 2 à 7 types de travaux

- 4 ménages sur 5 investissant dans un système de chauffage font également des travaux d'isolation

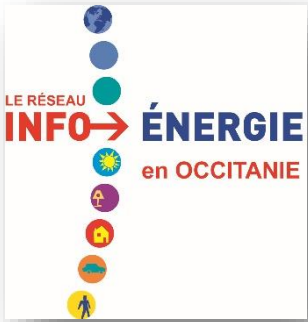
703 réponses (22 400 entretiens réalisés en 2017 ds EIE Occitanie)

Les travaux lourds engagés par les particuliers conseillés par les Espaces INFO→ÉNERGIE en 2017



*Part des ménages ayant engagé des travaux lourds, par type de travaux. Un ménage peut avoir fait réalisé plusieurs types de travaux.*





**MERCI**  
**DE VOTRE ATTENTION**  
**AVEZ-VOUS DES QUESTIONS ?**

**ALEDA**

09000 ST JEAN DE VERGES

Tél: 05 34 14 63 81

Courriel: [aleda09@orange.fr](mailto:aleda09@orange.fr)

[www.aleda09.fr](http://www.aleda09.fr)

